

ELEKTRISCHER TÜRANTRIEB EHTA BEQUEM AUF UND ZU - GANZ AUTOMATISCH.

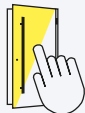
SMART

NEU

5 verschiedene
Steuerungsmöglichkeiten



Handsender



Push-to-Open



Smartphone



Innen-Taster



Fingerprint

ANKÜNDIGUNG:

ab 01.10. zwei weitere
Steuerungsfunktionen
(RFID-Karte, Lichtsensor)
durch neuen Hands-Free-
Griff verfügbar.



RFID-Karte



Lichtsensor

verdeckt liegender
automatischer
Türantrieb

HOHER BEDIENKOMFORT & SICHERE KONTROLLE.

Mit unserem elektrischen Haustürantrieb erreichen Barrierefreiheit und Bedienungskomfort eine neue Stufe.

Der im Türflügel verdeckt liegende Antrieb setzt neue Standards in Architektur und Ästhetik. Gleichzeitig werden Sicherheit, Energieverbrauch, Komfort und Barrierefreiheit völlig neu definiert.

AUSGEFEILTE TECHNIK:

Mithilfe eines Handsenders mit ständig wechselnden Codes und dadurch erhöhter Manipulationssicherheit erfolgt ein automatisches, fast lautloses Öffnen und Schließen der Tür.

Die Tür lässt sich weiterhin jederzeit manuell betätigen und verfügt über einen Kollisionsschutz, der zuverlässig ein Einklemmen in der Tür auf der Schlossseite verhindert. Mit der Push-to-Open Funktion reicht schon ein leichtes Drehen des Haustürschlüssels und ein kleiner Druck, um ebenfalls ein automatisiertes Öffnen der Tür zu erreichen.

Der Antrieb ist komplett im Türblatt integriert und bedeutet daher keine Beeinträchtigung des optischen Erscheinungsbildes der Tür. Ebenso enthält die Steuerung eine Anschlussmöglichkeit für einen Fingerscanner.

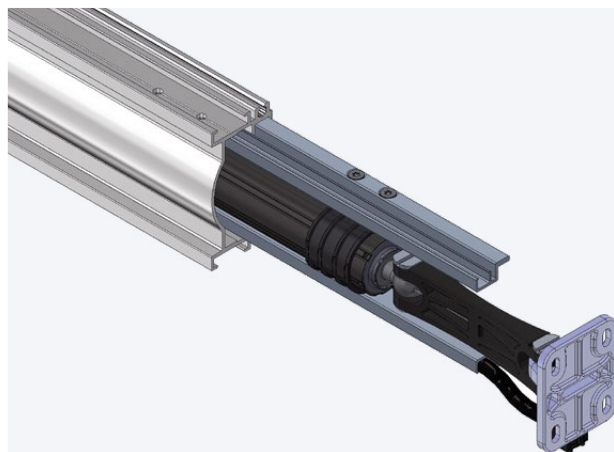
HINWEIS

Der EHTA ist ein elektromechanischer Antrieb und dient ausschließlich zum Öffnen und Schließen von nach innen öffnenden Drehflügeltüren mit einem Flügelgewicht bis 120 kg. Die Haustür mit elektrischem Haustürantrieb darf nur im privaten Einfamilienhaus betrieben werden. Der EHTA erfordert die Auswahl eines AutoLock-Schlusses und eines AutoLock E-Öffners.

* Bei folgenden Modellen erhältlich:

ATRIS: H11077, H11096, H11119, H11169, H11205, H11088, H11102, H11122, H11170, H11092, H11103, H11123, H11171, H11093, H11118, H11140, H11175.

ATRIS-style: H12000, H12023, H12028, H12033.



VORTEILE UND FAKTEN:

- Kollisions-/Einklemmschutz auf Schlossseite
- Manuelle Bedienung jederzeit möglich
- Nur bei beidseitig flügelüberdeckenden Aluminium HT-Ausführungen*
- Kompatibel mit allen Mehrfachverriegelungen
- Niedrigenergieantrieb, DIN 18650, EN 16005
- Aus der Entfernung zu öffnen
- Verriegeln entweder per Tastendruck oder automatisch nach festgelegter Zeit
- Akustisches Signal weist darauf hin, dass das Türschloss ver-/ entriegelt oder geöffnet wurde
- Individuelle Einstellmöglichkeiten wie Öffnungswinkel, Offenhaltungsdauer, akustisches Signal u. a.

Lieferumfang des EHTA:

- Antrieb (im Türflügel verdeckt liegend eingebaut)
 - Steuerelektronik (im Türflügel eingebaut)
 - Erforderliche Kabel (im Türflügel/ Rahmen eingebaut)
 - Netzteil, Typ Inpotron PSU-4351 (extern)
 - 2 Funk-Fernbedienungen
- Zusätzliche Funk-Fernbedienungen können bei Bedarf separat nachbestellt werden.